

**CUARTA  
EDICIÓN**

Una publicación de  
**la opinión**

Septiembre 2015 / Distribución gratuita con el periódico La Opinión

# Las **MEJORES** EMPRESAS DE NORTE DE **Santander**

**COMERCIO**  
exterior

**EL IMPULSO**  
de la construcción

**LA INNOVACIÓN**  
es el camino

**VEHÍCULOS**  
sector dinámico

**EMPRESAS**  
que marcan la historia

**ZONAS FRANCAS**  
competitivas

**CÁMARA DE COMERCIO DE CÚCUTA**  
**Observatorio Económico e Infomediación**

**Presidente Ejecutivo: José Miguel González**

**Gerente: Lina Maria Iscala Archila**

**Economista Isabel C. Ramirez Arias**

**Economista César E. Muñoz Rincón**

 **@datacucuta**

**[www.datacucuta.com](http://www.datacucuta.com)**

**Septiembre, 2015**

## CONTENIDO

1. FORTALECER LA EMPRESA, MAYOR RETO .....	4
2. ANALIS DE INDICADORES FORMALES .....	6
3. PRIMERAS 10 EMPRESAS .....	8
4.1 INGRESOS OPERACIONALES.....	8
4.2 GANANCIAS Y PERDIDAS .....	9
4.3 ACTIVOS.....	10
4.4 PATRIMONIO.....	12
4.5 PASIVO.....	13
4. EMPRESAS EXPRTADORAS .....	14
5. ANEXOS.....	15

## **1. Fortalecer las empresas, el mayor reto.**

*El comportamiento sectorial de la economía regional refleja una característica muy particular, dado que durante el análisis de los resultados, de las empresas departamentales que más venden, las utilidades en el 2014 fueron menores a las reportadas en el año 2013, a pesar que los ingresos operacionales aumentaron para este mismo periodo.*

Los resultados obtenidos por parte del conglomerado de las 100 empresas más importantes de Norte de Santander para el año 2014, representa un escenario al cual deben prestar atención los principales actores (empresarios), pues esta posición puede reanudarse en años posteriores. El registro de las empresas regionales en el 2014, es similar a la tendencia nacional en el mismo año, pues en las principales del país el resultado muestra una disminución en sus utilidades a pesar del incremento de sus ingresos operacionales. De esta manera, a pesar de las diferentes estrategias que se planteen para obtener mejores resultados financieros, se requiere consolidar el funcionamiento de la estructura empresarial y establecer conductas que lleven a un repunte en la economía departamental.

Según el informe de la Superintendencia de Sociedades sobre el comportamiento de las 2.000 empresas más grandes por ingresos, el receso en la economía nacional, se menciona como una de las principales afirmaciones por las cuales se presentó esta coyuntura nacional y regional; pues el Producto Interno Bruto del país alcanzó el 4,6% para el año 2014, a diferencia del año anterior donde esta cifra llegó a 4,9%. A pesar de este reporte, en el análisis sectorial, la construcción, industria manufacturera, comercio y transporte mostraron una evolución; de la mano que las 2.000 empresas más grandes del país durante el 2014 presentaron un aumento del 7,2% en sus ingresos operacionales frente al reporte del año pasado. Eventualmente, en las utilidades netas nacionales la cifra disminuyó en 12,9% en relación al año 2013, relacionada a la baja en el sector de minería e hidrocarburos.

En el análisis recolectado por el Observatorio Económico de la información en base de datos de la Cámara de Comercio de Cúcuta, Supersociedades y Supersubsidios, se muestra que los ingresos operacionales de las 100 empresas más grandes de Norte de Santander en el 2014 aumentaron en 16,8% respecto a las cifras del año anterior, pues estas empresas reportaron ventas por \$3,2 billones. Distinto a esto, ocurre con las utilidades del mismo grupo empresarial, pues sus ganancias disminuyeron en 15,9%, al pasar de \$199.158 millones en el 2013 a \$167.463 millones en el reporte del año 2014.

Esta dinámica regional presenta una característica particular, pues las principales empresas obtuvieron el reporte mencionado de buen comportamiento en los ingresos operacionales, a pesar que en el 2014 se presentó una evidente dependencia de una economía frágil y vulnerable como la venezolana, adicional a la baja en las exportaciones en más de 32%, el reporte de altas tasas en el mercado laboral e informalidad. Esto representa un interrogante para el comportamiento de los sectores empresariales en Norte de Santander y a nivel nacional, pues para este último, es bien sabido la baja en el PIB y las exportaciones, así como el aumento del Índice de Precios al Consumidor.

## **2. Análisis de indicadores formales**

El dato positivo que arrojó las ventas de las top 100 sumó \$ 3,2 billones, un 16.8% superior al registro del año 2013 donde alcanzó los \$2,7 billones, jalonados principalmente por el sector comercio dentro del cual aparecen el automotor, distribuidoras y grandes superficies; el sector industrial como el cerámico, arrocero y calzado, como también el sector industrial.

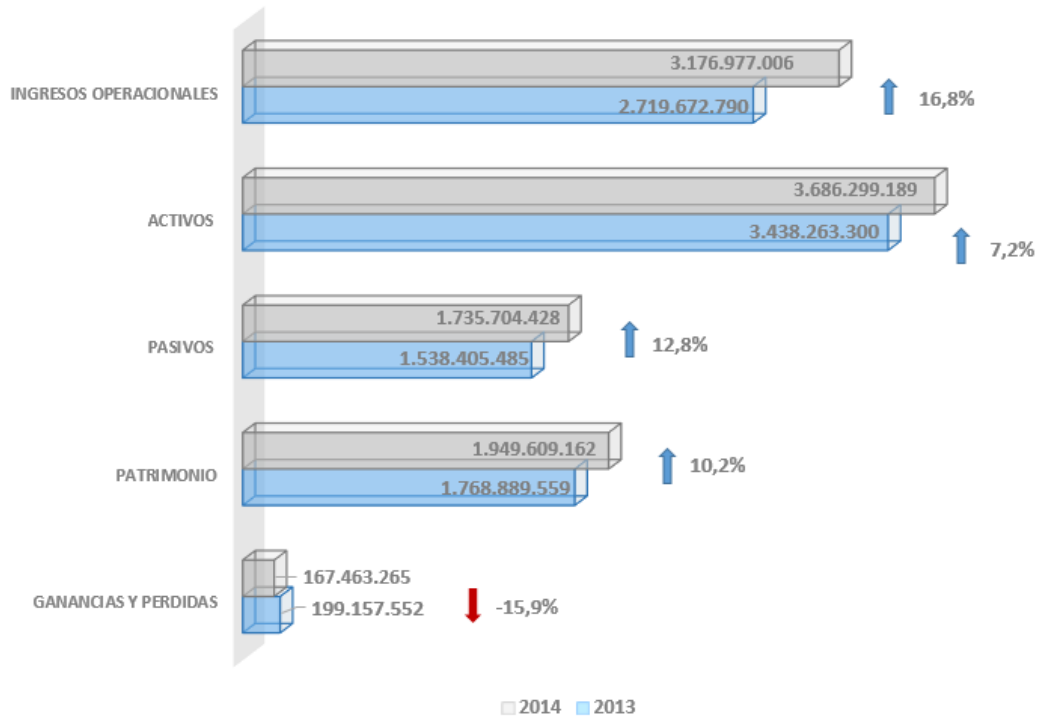
De igual forma el sector de hidrocarburos, a pesar de su bajo nivel en las exportaciones del 2014, generó incrementos representativos en las ventas. Este crecimiento debe destacarse, pues en cierta medida el modelo productivo regional tiene diversidad y oportunidad de competir para obtener mejores resultados a futuro.

Los activos totales de las 100 empresas más importantes de la región están valorados en \$4,8 billones, al compararlos con los bienes del año 2013, se incrementaron en un 14,8%. Entre las empresas que presentaron mayores incrementos en sus activos se observa que pertenecen al sector inmobiliario, construcción y servicios médicos. Esto refleja una consolidación de los diferentes actores involucrados en el tejido empresarial de la región.

El pasivo o compromisos financieros o deudas por pagar aumentaron en un 16,3% con relación al pasivo del año 2013. El centenar de empresas alcanzaron en el 2014 un pasivo por \$ 2,1 billones, entre las que sobresalen las cajas de compensación, empresas del sector automotor, cerámico, inmobiliario y cooperativo. En cuanto al patrimonio siendo este el capital y reservas, presentó un aumento del 19,2% al pasar de \$2,5 billones en el 2013 a \$2,9 billones en el 2014.

Ahora, del total de las ventas se deriva las utilidades netas o pérdidas y ganancias de las actividades comerciales, industriales y de servicios que mueven el tejido empresarial. Las ganancias alcanzaron \$ 167.463 millones, cifra inferior a la reportada en el año anterior que sumó \$ 199.157 millones, presentando una variación negativa de 15,9%.

## VARIABLES FINANCIERAS DE LAS 100 EMPRESAS (MILES DE PESOS)



### 3. PRIMERAS 10 EMPRESAS

#### 3.1 INGRESOS OPERACIONALES (MILES DE PESOS)

Agrupando las 10 organizaciones que generaron los mayores ingresos, estas sumaron \$ 1.3 billones de pesos, aportando el 41 % del total de las ventas del grupo centenar.

Estas 10 empresas mostraron una variación positiva del 14.7% pasando de \$ 1.14 billones a \$ 1.31 billones de pesos

Este conjunto lo forman además de las mencionadas, empresas de corte social y de servicios como las cajas de compensación familiar, dúo que vende \$ 208.433 millones, empresas de servicios públicos como Centrales eléctricas, Aguas Kpital, Nortesantandereana de gas, la empresa industrial Cerámica Italia, de servicios en salud la clínica San Jose de Cúcuta S.A, una comercializadora internacional EXCOMIN S.A.S y HYUNDAI ENGINEERING CO. LTD. SUCURSAL COLOMBIA SA como empresa nueva en este Top con relación al año anterior.

**CUADRO 1. PRIMERAS 10 EMPRESAS POR INGRESOS OPERACIONALES (MILES DE PESOS)**

10 + INGRESOS		INGRESOS		
TOTAL 10 EMPRESAS		2014	2013	Variación
	1 CENTRALES ELECTRICAS DEL NORTE DE SANTANDER	517.487.510	486.689.117	6,3%
	2 COMPAÑIA DUO	112.953.403	102.980.272	9,7%
	3 CERAMICA ITALIA	111.749.472	119.025.566	-6,1%
	4 HYUNDAI ENGINEERING CO. LTD. SUCURSAL COLOMBIA SA	99.599.331	35.002.522	184,9%
	5 COMPAÑIA DUO	95.480.208	84.881.631	12,5%
	6 AGUAS KPITAL	91.420.000	73.140.414	25,0%
	7 COOPERATIVA AGROPECUARIA DEL NORTE DE SANTANDER.	76.262.638	47.363.000	61,0%
	8 SOCIEDAD DE COMERCIALIZACION INTERNACIONAL EXCOMIN SAS	73.662.934	62.310.034	18,2%
	9 CLINICA SAN JOSE DE CUCUTA S.A.	72.740.783	66.129.015	10,0%
	10 NORTESANTANDEREANA DE GAS S.A. E.S.P	64.464.574	70.084.258	-8,0%

Fuente: Superficies / Superfidejo / Cámara de Comercio de Cúcuta. Gráfica: Observatorio Cámara de Comercio de Cúcuta



### 3.2 GANANCIAS Y PÉRDIDAS (MILES DE PESOS)

**CUADRO 2. PRIMERAS 10 EMPRESAS POR GANACIAS Y PÉRDIDAS (MILES DE PESOS)**

10 + UTILIDAD		UTILIDAD		
		2014	2013	Variación
TOTAL 10 EMPRESAS		118.136.004	143.079.522	-17,4%
	1 CENTRALES ELECTRICAS DEL NORTE DE SANTANDER	33.132.501	47.151.614	-29,7%
	2 CERAMICA ITALIA	14.939.691	2.714.478	450,4%
	3 CLINICA SAN JOSE DE CUCUTA S.A.	12.595.016	10.288.301	22,4%
N/D	4 EMPRESA DE ACUEDUCTO Y ALCANTARILLADO DE CUCUTA S.A E.S.P	12.324.866	11.408.135	8,0%
	5 OFICINA DE DISEÑO CALCULOS Y CONSTRUCCIONES LTDA	12.105.638	872.679	1287,2%
	6 GASES DEL ORIENTE S.A E.S.P	9.103.611	13.232.276	-31,2%
	7 ASEO URBANO S.A.S E.S.P	7.686.975	18.819.444	-59,2%
	8 NORTESANTANDEREANA DE GAS S.A E.S.P	7.677.666	15.472.578	-50,4%
	9 AGUAS KPITAL	4.576.000	17.444.221	-73,8%
	10 COMFANORTE	3.994.040	5.675.796	-29,6%

**Fuente:** SuperSociedades / SuperSubsidio / Cámara de Comercio de Cúcuta **Gráfico:** Observatorio Económico de Cámara de Comercio de Cúcuta

### 3.3 ACTIVOS (MILES DE PESOS)

Los activos de las TOP 10 firmas suman \$ 2,7 billones de pesos, esto significa que estas 10 compañías representan el 57.1 % del total de las 100 que equivalen a un total de \$ 4.8 billones de pesos.

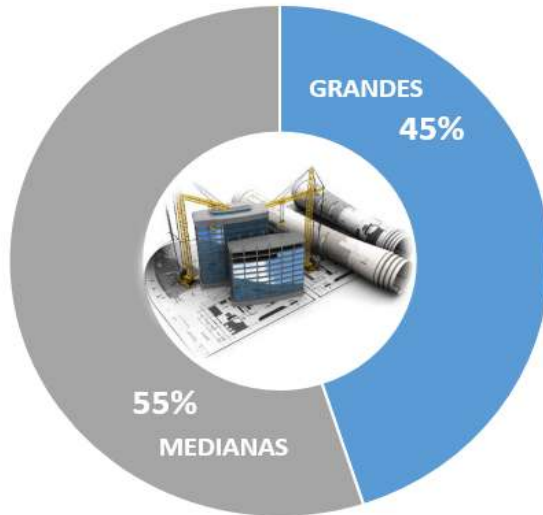
La empresa de mayor valor es Centrales Eléctricas, pues contribuye al 31.4 % de las TOP 10 y al 17.9 % de las 100 organizaciones que reporta los resultados de las fuentes de información

**CUADRO 3. PRIMERAS 10 EMPRESAS POR ACTIVOS (MILES DE PESOS)**

		10	+	ACTIVOS	ACTIVOS		
					2014	2013	Variación
TOTAL 10 EMPRESAS					2.759.659.535	2.405.810.782	14,7%
	1	CENTRALES ELECTRICAS DEL NORTE DE SANTANDER		867.542.372	851.708.888	1,9%	
	2	TERMOTASAJERO DOS S.A. E.S.P.		540.294.087	317.971.086	69,9%	
N/D	3	EMPRESA DE ACUEDUCTO Y ALCANTARILLADO DE CUCUTA S.A. E.S.P		346.742.495	358.867.203	-3,4%	
	4	ASEO URBANO S.A.S. E.S.P.		193.438.859	121.653.421	59,0%	
	5	GASES DEL ORIENTE S.A E.S.P		142.958.249	103.231.163	38,5%	
	6	INVERSIONES GOLF TENNIS S.A		140.137.978	135.152.508	3,7%	
	7	CERAMICA ITALIA S.A		137.909.129	121.905.437	13,1%	
N/D	8	INVERSIONES SAN JOSE DE CUCUTA S.A		136.413.849	124.009.198	10,0%	
	9	NORTESANTANDEREANA DE GAS S.A E.S.P		133.618.902	135.453.666	-1,4%	
	10	AGUAS KPITAL		120.603.615	135.858.212	-11,2%	

Fuente: SuperSociedades / SuperSubsidio / Cámara de Comercio de Cúcuta. Gráfico: Observatorio Económico de Cámara de Comercio de Cúcuta.

## CLASIFICACIÓN DE EMPRESAS POR ACTIVOS



Clasificando las 100 empresas del estudio según la ley 905 de 2004 artículo 2, donde se ordenan las empresas según tamaño y número de empleados (micro, pequeña, mediana y grande), en este análisis se toman los activos, la distribución es la siguiente:

- El 55 % son medianas empresas, están entre los 5001 y 30000 SMMLV\* de activos
- El 45%, son grandes empresas, registran activos de más de 30001 SMMLV\* de activos 2% menos con relación al año anterior.

\*(SMMLV: Salario Mínimo Mensual Legal Vigente año 2014; \$616.000).

### 3.4 PATRIMONIO

El patrimonio empresarial de las 100 sociedades y personas naturales llego a \$ 1.9 billones de pesos en el 2014, cifra superior a los \$ 1,6 billones del año 2013, porcentualmente representó un aumento del 20.4 % en los periodos de comparación.

**CUADRO 4. PRIMERAS 10 EMPRESAS POR PATRIMONIO (MILES DE PESOS)**

10 + PATRIMONIO		PATRIMONIO		
		2014	2013	Variación
TOTAL 10 EMPRESAS		1.931.205.055	1.604.582.602	20,4%
 1	TERMOTASAJERO DOS S.A. E.S.P.	536.706.610	314.101.277	70,9%
 2	CENTRALES ELECTRICAS DEL NORTE DE SANTANDER	516.218.658	491.933.556	4,9%
N/D	3 EMPRESA DE ACUEDUCTO Y ALCANTARILLADO DE CUCUTA S.A. E.S.P.	145.409.154	162.799.293	-10,7%
 4	INVERSIONES GOLF TENNIS S.A	138.230.394	133.475.068	3,6%
N/D	5 INVERSIONES SAN JOSE DE CUCUTA S.A	123.511.804	109.710.482	12,6%
 6	AGUAS KPITAL	120.603.615	55.766.167	116,3%
 7	NORTESANTANDEREANA DE GAS S.A E.S.P	111.603.949	113.742.669	-1,9%
 8	CERAMICA ITALIA S.A	98.367.023	74.830.049	31,5%
 9	GASES DEL ORIENTE S.A	71.146.857	78.212.776	-9,0%
 10	ASEO URBANO	69.406.991	70.011.265	-0,9%

**Fuente:** SuperSociedades / SuperSubsidió / Cámara de Comercio de Cúcuta **Grafico:** Observatorio Economico de Cámara de Comercio de Cúcuta

### 3.5 PASIVO

**CUADRO 5. PRIMERAS 10 EMPRESAS POR PASIVO (MILES DE PESOS)**

10	+	PASIVO	PASIVO		
			2014	2013	Variación
TOTAL 10 EMPRESAS			1.047.522.034	938.583.975	11,6%
	1	CENTRALES ELECTRICAS DEL NORTE DE SANTANDER	351.323.715	359.775.332	-2,3%
N/D	2	EMPRESA DE ACUEDUCTO Y ALCANTARILLADO DE CUCUTA S.A. E.S.P.	201.333.340	196.067.909	2,7%
	3	ASEO URBANO	124.031.868	51.642.156	140,2%
	4	GASES DEL ORIENTE S.A	71.811.392	25.018.386	187,0%
	5	HYUNDAI ENGINEERING CO. LTD. SUCURSAL COLOMBIA SA	61.471.024	60.969.739	0,8%
	6	ORGANIZACIÓN LA ESPERANZA S.A	57.109.763	49.005.589	16,5%
	7	OFICINA DE DISEÑO CALCULOS Y CONSTRUCCIONES LTDA	50.185.658	48.229.355	4,1%
	8	COMFAORIENTE	49.301.445	57.052.300	-13,6%
	9	COMFANORTE	41.411.723	43.747.821	-5,3%
	10	CERAMICA ITALIA	39.542.106	47.075.388	-16,0%

**Fuente:** SuperSociedades / SuperSubsidio / Cámara de Comercio de Cúcuta **Gráfico:** Observatorio Económico de Cámara de Comercio de Cúcuta

#### 4. EMPRESAS EXPORTADORAS DE LAS TOP 100

**CUADRO 6. EMPRESAS EXPORTADORAS DE LAS TOP 100 (VALOR FOB USD)**

12 + EXPORTACIONES		
EMPRESAS EXPORTADORAS DE LAS TOP 100		
	VALOR FOB USD	
1	METALES Y FERROSOS	38.195.541
2	MINER COQUE DE COLOMBIA	20.548.779
3	CARBOEXCO	15.555.933
4	C.I. BULK TRADING SUR AMERICA LTDA.	10.977.081
5	SOCIEDAD DE COMERCIALIZACION INTERNACIONAL EXCOMIN SAS	10.751.119
6	CERAMICA ITALIA	9.955.559
7	COMERCIALIZADORA Y RECICLADORA JACA S.A.S.	9.177.368
8	COMPAÑÍA MINERA CERRO TASAJERO	1.923.630
9	CI COVENSA CUCUTA LTDA	1.932.000
10	YILCOKE	1.229.516
11	GRUPO NOVA	1.194.095
12	SIGMA	798.988
<b>TOTAL</b>		<b>122.239.609</b>

**Fuente:** SuperSociedades / SuperSubsidio / Camara de Comercio de Cúcuta **Gráfico:** Observatorio Camara de Comercio de Cúcuta

El 12% de las TOP 100 desarrollan actividades de comercio exterior. Este nicho exportó en el 2014 USD 122 millones de dólares.

Para el total de empresas exportadoras en el 2014 el panorama no es alentador, dado que Norte de Santander mostró una marcada contracción -32% respecto al 2013, reflejada en toques de debilidad en la búsqueda de nuevos mercados, baja en los productos con valor agregado y mayor sensibilidad en temas fronterizos. Así mismo, la balanza comercial reportó un superávit menor al mostrado para el cierre del año 2013, que alerta a los diferentes sectores productivos exportadores; pues se da un retroceso comercial, dado que se alcanzaron envíos paralelos al año 2010

## ANEXOS

**TABLA 1. 100 EMPRESAS POR INGRESOS OPERACIONALES (MILES DE PESOS)**

	<b>RAZÓN SOCIAL</b>	<b>2014</b>	<b>2013</b>	<b>Variación</b>
<b>#</b>	<b>TOTAL 100 EMPRESAS CON MÁS GANANCIAS</b>	<b>3.176.977.006</b>	<b>2.719.672.790</b>	<b>16,8</b>
1	CENTRALES ELECTRICAS DEL NORTE DE SANTANDER S.A ESP EMPRESA DE SERVICIOS PUBLICOS	517.487.510	486.689.117	6,3
3	COMFAORIENTE	112.953.403	102.980.272	9,7
2	CERAMICA ITALIA S.A	111.749.472	119.025.566	-6,1
4	HYUNDAI ENGINEERING CO. LTD. SUCURSAL COLOMBIA SA	99.599.331	35.002.522	184,5
6	COMFANORTE	95.480.208	84.881.631	12,5
5	AGUAS KPITAL	91.420.000	73.140.414	25,0
7	COOPERATIVA AGROPECUARIA DEL NORTE DE SANTANDER.	76.262.638	47.363.000	61,0
8	SOCIEDAD DE COMERCIALIZACION INTERNACIONAL EXCOMIN SAS	73.662.934	62.310.034	18,2
9	CLINICA SAN JOSE DE CUCUTA S.A.	72.740.783	66.129.015	10,0
10	NORTESANTANDEREANA DE GAS S.A. E.S.P	64.464.574	70.084.258	-8,0
11	J.J. PITA Y CIA S.A.	58.419.647	57.150.593	2,2
12	ASEO URBANO S.A.S. E.S.P.	53.697.586	43.309.587	24,0
13	IMPORMAR DE COLOMBIA S.A.S.	50.528.752	34.554.244	46,2
14	ARROCERA GELVEZ S.A.S.	48.920.999	34.354.117	42,4
15	C.I. BULK TRADING SUR AMERICA LTDA.	48.398.126	28.131.236	72,0
16	GASES DEL ORIENTE S.A. EMPRESA DE SERVICIOS PUBLICOS DOMICILIARIOS	44.154.953	41.169.490	7,3
17	CI MINERCOQUE DE COLOMBIA LTDA	42.592.586	36.039.119	18,2
18	CLINICA SANTA ANA S.A.	42.478.687	39.335.847	8,0
19	CUCUTA MOTOR S.A.S	41.313.073	30.199.003	36,8
17	INVERGRANCO S.A.S.	37.199.032	31.011.031	20,0
20	PROCAR INVERSIONES S EN C S	36.726.930	36.996.917	-0,7
21	COMORIENTE S.A	36.429.394	35.118.248	3,7
22	COOPERATIVA DE LA CONSTRUCCION EL PALUSTRE	36.404.197	35.456.063	2,7
23	TEMPORAL S.A.	35.186.948	27.606.150	27,5
24	COMERCIAL INDUSTRIAL NACIONAL S.A.	33.107.500	33.995.781	-2,6
25	PASTEURIZADORA LA MEJOR S.A.	31.532.287	30.184.976	4,5
26	COMERCIAL TELLEZ SAS	31.463.642	28.954.164	8,7
27	CARBOEXCO C. I. LTDA.	31.399.875	33.509.909	-6,3
28	MARUN MEYER PEDRO ALEJANDRO	31.370.490	27.019.203	16,1
29	MINER COQUE DEL NORTE LTDA	31.101.151	31.120.210	-0,1

30	DISTRIBUIDORA SURTNORTE S.A.S	30.868.878	26.241.408	17,6
31	AL MAXIMO S.A.	27.672.485	27.354.177	1,2
32	AMAYA DIAZ LIZARDO ANTONIO	26.750.284	10.342.299	158,6
33	MUSSI ZAPATOS S.A.S.	26.275.261	20.641.178	27,3
34	OFICINA DE DISEÑO CALCULOS Y CONSTRUCCIONES LTDA	25.229.770	24.721.290	2,1
35	FERCO LTDA FERRETERIA Y CONSTRUCCION	23.332.566	22.221.482	5,0
36	DISTRIBUCIONES LUIS FRANCISCO DURAN OMAÑA DEL ORIENTE SAS	22.902.600	18.781.215	21,9
37	COMERCIALIZADORA GOMEZ Y GOMEZ SAS	22.881.292	24.414.585	-6,3
38	M. A. PEÑALOSA CIA. SAS	22.376.016	16.686.708	34,1
39	AUTO MARCOL S.A.S.	20.703.730	10.301.190	101,0
40	INVERSIONES SAN JOSE DE CUCUTA S.A.	20.574.312	2.943.372	599,0
41	INDUMINAS TASAJERO LTDA	20.034.914	16.973.249	18,0
42	COMERCIAL PEREZ Y GAVIRIA S.A.S	19.613.345	14.858.699	32,0
43	DISTRIBUCIONES COMERCIALES SAS	19.441.937	15.394.140	26,3
44	MINEX COMPAÑIA INTERNACIONAL S.A C.I.	19.251.222	20.555.050	-6,3
45	COMERCIALIZADORA HVC S.A.S.	18.978.795	15.087.521	25,8
46	SANDOVAL MOLINA BENIGNO	18.871.911	15.415.209	22,4
47	CLINICA NORTE S.A.	18.801.451	17.020.058	10,5
48	DROCENTRO LIMITADA	18.477.636	20.650.272	-10,5
49	CLINICA DE CANCEROLOGIA DEL NORTE DE SANTANDER LTDA.	18.140.587	20.053.011	-9,5
50	ARROCERA AGUA BLANCA SA	18.008.516	21.022.776	-14,3
51	TRANSFORMADORES CDM LTDA	17.930.215	10.108.455	77,4
52	GRUPO NOVA S.A.	17.687.678	14.119.621	25,3
53	PLASTICOS FORMOSA LIMITADA	17.578.611	17.029.453	3,2
54	ORGANIZACION LA ESPERANZA S.A.	16.882.658	13.496.626	25,1
55	PROACTIVA ORIENTE S. A. ESP.	16.650.358	15.429.699	7,9
56	COMERCIAL NOVAPEL LTDA	15.888.461	12.963.343	22,6
57	COMPAÑIA MINERA CERRO TASAJERO S.A.	15.758.186	ND	ND
58	CARBOMINE S.A.S.	15.519.296	13.188.308	17,7
59	COSAN S.A.S.	15.070.663	8.297.461	81,6
60	BACCA SOTO ADOLFO	14.482.910	14.647.823	-1,1
61	EMPRESA DE ACUEDUCTO Y ALCANTARILLADO DE CUCUTA S.A. E.S.P.	14.230.980	15.925.344	-10,6
62	GRUPO EMPRESARIAL BETEL S.A.S.	14.171.380	10.589.998	33,8
63	CONSTRUCCIONES Y PAVIMENTOS VIALES DE COLOMBIA S.A.S	14.038.255	12.276.914	14,3
64	UNIDAD HEMATOLOGICA ESPECIALIZADA IPS SAS	13.987.805	12.388.996	12,9
65	SERVICIOS FUNERARIOS COOPERATIVOS DE NORTE DE SANTANDER - LOS OLIVOS	13.901.778	12.751.143	9,0
66	SIGMA LTDA	13.889.639	21.690.828	-36,0
67	CONCRETOS Y MORTEROS S.A	13.763.319	12.715.743	8,2
68	MINAS LA AURORA S.A.S	13.686.974	15.189.848	-9,9



69	DISTRIBUCION Y COBERTURA NORTE S.A.S.	13.493.966	13.005.568	3,8
70	CALIDAD TOTAL S.A.S	13.338.009	9.268.168	43,9
71	C.I. CARBONES DE EXPORTACION SOCIEDAD POR ACCIONES SIMPLIFICADA	13.328.861	2.447.574	444,6
72	SERRANO DE SANDOVAL MERCEDES	13.171.119	11.662.548	12,9
73	TRITURADOS EL ZULIA S.A.S.	12.958.857	7.846.179	65,2
74	LADRILLERA CASABLANCA S.A.	12.339.920	11.966.423	3,1
75	COMERCIALIZADORA CAMDUN LTDA	11.999.559	10.287.943	16,6
76	HOSPICLINIC DE COLOMBIA S.A.S.	11.868.139	5.994.973	98,0
77	COOPERATIVA DE TRABAJO ASOCIADO Y SERVICIOS T & S COOPERATIVA	11.799.807	2.994.699	294,0
79	TELEVISION REGIONAL DEL ORIENTE LIMITADA. CANAL TRO.	11.023.190	8.890.410	24,0
80	GRUPO INMOBILIARIO PAISAJE URBANO S.A.	10.914.940	24.349.458	-55,2
81	URIBE Y ABREO S.A.S.	10.849.962	10.856.917	-0,1
82	COAL NORTH ENERGY S.A.S.	10.606.635	10.236.807	3,6
83	INDUSTRIAS CELCO DEL NORTE S.A.S.	10.442.108	5.964.578	75,1
84	LA OPINION SOCIEDAD ANONIMA	10.380.998	11.415.484	-9,1
85	AVICOLA TORCOROMA S. A. `EN EJECUCION DEL ACUERDO DE REESTRUCTURACION`	10.371.666	9.494.927	9,2
86	COQUIZADORA DEL NORTE LTDA. C.I.	10.249.176	9.077.199	12,9
87	SERVICIOS ESPECIALIZADOS FCB S.A.S.	10.182.161	ND	ND
88	COLPROYECTOS S.A.S.	9.837.831	6.466.000	52,1
89	JASA LTDA	9.782.591	6.201.145	57,8
90	CONSTRUCCION ELECTRICIDAD E INSTRUMENTACION INDUSTRIAL LTDA	9.679.237	8.207.535	17,9
91	PROMOTORA DE INVERSIONES S A	9.065.223	7.323.710	23,8
92	SOCIEDAD DE OFTALMOLOGIA Y CIRUGIA PLASTICA DE CUCUTA S.A	8.857.766	7.796.506	13,6
93	UBA VIHONCO S.A.S.	8.794.692	8.024.674	9,6
94	CENTRO SERVICIOS ZONA INDUSTRIAL S.A.S.	8.602.082	5.855.124	46,9
95	PLASTICOS GALAXIA SOCIEDAD ANONIMA SIMPLIFICADA	8.548.158	7.314.963	16,9
96	ARROCERA AGUA CLARA S.A.S.	8.523.696	11.794.671	-27,7
97	PATIÑO PINZON GLORIA SMITH	8.509.600	7.473.543	13,9
98	MUNDO CROSS ORIENTE LTDA	8.437.723	10.087.126	-16,4
99	VIVITAR CONSTRUCCIONES LTDA.	8.252.534	5.437.554	51,8
100	MULTIMAQ HR S.A.S.	8.213.419	4.620.175	77,8

Fuente: SuperSociedades / SuperSubsidio / Cámara de Comercio de Cúcuta Gráfico: Observatorio Cámara de Comercio de Cúcuta

**TABLA 2. 100 EMPRESAS POR GANANCIAS Y PÉRDIDAS (MILES DE PESOS)**

	RAZÓN SOCIAL	2014	2013	Variación
#	<b>TOTAL 100 EMPRESAS CON MÁS GANANCIAS</b>	<b>216.810.883</b>	<b>206.543.507</b>	<b>5,0</b>
1	CENTRALES ELECTRICAS DEL NORTE DE SANTANDER S.A ESP EMPRESA DE SERVICIOS PUBLICOS	33.132.501	47.151.614	-29,7
2	CERAMICA ITALIA S.A	14.939.691	2.714.478	450,4
3	CLINICA SAN JOSE DE CUCUTA S.A.	12.595.016	10.288.301	22,4
4	EMPRESA DE ACUEDUCTO Y ALCANTARILLADO DE CUCUTA S.A. E.S.P.	12.324.866	11.408.135	8,0
5	OFICINA DE DISEÑO CALCULOS Y CONSTRUCCIONES LTDA	12.105.638	872.679	1287,2
6	GASES DEL ORIENTE S.A. EMPRESA DE SERVICIOS PUBLICOS DOMICILIARIOS	9.103.611	13.232.276	-31,2
7	ASEO URBANO S.A.S. E.S.P.	7.686.975	19.819.444	-61,2
8	NORTESANTANDEREANA DE GAS S.A. E.S.P	7.677.666	15.472.578	-50,4
9	AGUAS KPITAL	4.576.000	17.444.221	-73,8
11	COMFANORTE	3.994.040	5.675.796	-29,6
10	CONTEXTO INMOBILIARIO S.A.S.	3.742.707	61.454	5990,3
12	CONSTRUCTORA J.R. LTDA.	3.264.935	575.967	466,9
13	CLINICA DE CANCEROLOGIA DEL NORTE DE SANTANDER LTDA.	3.156.397	4.542.283	-30,5
14	COMERCIAL INDUSTRIAL NACIONAL S.A.	2.396.721	2.855.621	-16,1
15	CONSTRUCTORA CARVAJAL & RIVERA LTDA.	2.384.066	806.844	195,5
16	J.J. PITA Y CIA S.A.	2.187.191	1.984.925	10,2
17	ARROCERA GELVEZ S.A.S.	2.077.597	2.123.542	-2,2
18	AGUA DE LOS PATIOS S.A. E.S.P.	1.957.116	1.416.341	38,2
19	MONAPE S.A.	1.876.795	657.803	185,3
20	CLINICA NORTE S.A.	1.865.807	458.645	306,8
21	PROACTIVA ORIENTE S. A. ESP.	1.842.198	6.276.555	-70,6
22	SOCIEDAD DE COMERCIALIZACION INTERNACIONAL EXCOMIN SAS	1.782.000	2.907.031	-38,7
23	PLASTICOS FORMOSA LIMITADA	1.776.777	ND	ND
24	RENTABIEN S.A.	1.752.891	694.468	152,4
25	CLINICA SANTA ANA S.A.	1.634.112	1.632.033	0,1
26	CONSTRUCCIONES Y NEGOCIOS SYLCO S.A.S.	1.502.760	1.577.594	-4,7
27	EMPRESA DE SERVICIOS PUBLICOS DOMICILIARIOS DE VILLA ROSARIO EICVIRO "	1.425.726	ND	ND
28	VIÑEDOS ARIJAU LTDA	1.389.009	ND	ND
29	INVERGRANCO S.A.S.	1.347.462	486.350	177,1
30	MINER COQUE DEL NORTE LTDA	1.342.984	ND	ND
31	IMPORMAR DE COLOMBIA S.A.S.	1.335.113	1.423.130	-6,2
32	MINERALES DEL ESTE COLOMBIANO S.A.S.	1.333.109	ND	ND

33	CARBOMINE S.A.S.	1.286.292	1.826.862	-29,6
34	MARUN MEYER PEDRO ALEJANDRO	1.249.084	1.043.974	19,6
35	COOPERATIVA DE LA CONSTRUCCION EL PALUSTRE	1.242.880	1.354.935	-8,3
36	SERVICIOS ESPECIALIZADOS FCB S.A.S.	1.207.392	ND	ND
37	COMORIENTE S.A	1.192.869	1.348.508	-11,5
38	PROCAR INVERSIONES S EN C S	1.184.721	2.132.188	-44,4
39	MEJIA ESCUDERO JHON JAIRO	1.177.441	471.931	149,5
40	ESTUDIOS Y SISTEMAS S.A.	1.154.448	194.458	493,7
41	FRESENIUS MEDICAL CARE SERVICIO RENAL S.A.S.	1.137.340	ND	ND
42	PASTEURIZADORA LA MEJOR S.A.	1.103.621	591.463	86,6
43	INMOBILIARIA TONCHALA S.A.S.	1.101.471	65.909	1571,2
44	INGENIERIA 2000 LTDA.	1.099.400	16.584	6529,3
45	TEJAR SANTA TERESA S.A.	1.087.617	524.454	107,4
46	VIVIENDAS Y VALORES S.A.	1.055.535	126.312	735,7
47	CONSTRUCTORA TENIS S. A .S.	1.038.253	38.750	2579,4
48	CERAMICA ANDINA LTDA.- EN ACUERDO DE REESTRUCTURACION	1.005.495	463.466	117,0
49	COMERCIALIZADORA INTERNACIONAL VANITEX SOCIEDAD ANONIMA	1.005.320	217.512	362,2
50	NATURA PARQUE CENTRAL S.A.S.	989.347	1.036.320	-4,5
51	CARBONES DE TOLEDO SOCIEDAD ANONIMA	969.866	755.819	28,3
52	UNIDAD HEMATOLOGICA ESPECIALIZADA IPS SAS	968.594	2.068.798	-53,2
53	FERCO LTDA FERRETERIA Y CONSTRUCCION	938.363	530.312	76,9
54	IPS MEDCARE DE COLOMBIA S.A.S.	934.600	553.904	68,7
55	CLINISERVICIOS S.A.S.	907.353	596.044	52,2
56	DISTRIBUCIONES LUIS FRANCISCO DURAN OMAÑA DEL ORIENTE SAS	905.929	217.762	316,0
57	COMERCIALIZADORA HVC S.A.S.	884.713	427.854	106,8
58	COMFAOERIENTE	866.593	729.280	18,8
59	PROMOTORA DE INVERSIONES S A PROINSA	817.858	364.736	124,2
60	TRANSFORMADORES CDM LTDA	815.845	533.702	52,9
61	AMBIENTES Y DISEÑOS SAS	774.151	43.946	1661,6
62	CONSTRUCTORA MORESA S.A.S.	768.908	ND	ND
63	MINEX COMPANIA INTERNACIONAL S.A. C.I.	767.682	15.987	4701,9
64	AMAYA DIAZ LIZARDO ANTONIO	739.299	ND	ND
65	HOSPICLINIC DE COLOMBIA S.A.S.	737.351	388.951	89,6
66	TRANSPORTE - SALUD - IMAGENES TRANSALIM LTDA	716.311	ND	ND
67	COMERCIAL TELLEZ SAS	708.823	1.010.286	-29,8
68	EMPRESA DE FOSFATOS DE NORTE DE SANTANDER S.A.	704.642	24.855	2735,0
69	CI MINERCOQUE DE COLOMBIA LTDA	700.728	ND	ND
70	MUSSI ZAPATOS S.A.S	681.761	523.562	30,2
71	GASTROQUIRURGICA S.A.S.	677.977	340.313	99,2

72	ALQUIMAAQ LTDA	675.251	76.365	784,2
73	CONSTRUCTORA VIVIENDAS Y PROYECTOS	669.984	1.377.362	-51,4
74	SOCIEDAD UROLOGOS DEL NORTE DE SANTANDER SA URONORTE SA	668.313	1.016.355	-34,2
75	PROMOTORA SANTA INES S.A.S	666.704	ND	ND
76	DESARROLLOS ROANCA LIMITADA	661.471	ND	ND
77	DISTRIBUCIONES COMERCIALES SAS	660.981	58.921	1021,8
78	NEUROCOOP REHABILITACION FISICA Y MEDICA INTEGRAL S.A.S.	657.338	430.073	52,8
79	CARPIO SOLANO EDGAR	652.428	155.695	319,0
80	C.I. CARBONES DE EXPORTACION SOCIEDAD POR ACCIONES SIMPLIFICADA	652.280	116.224	461,2
81	SERVICLINICOS SAN JOSE S.A.S	646.982	473.035	36,8
82	CALIDAD TOTAL S.A.S	644.508	354.050	82,0
83	SOCIEDAD DE OFTALMOLOGIA Y CIRUGIA PLASTICA DE CUCUTA S.A	639.054	592.367	7,9
84	CONSORCIO CONSTRUCTORA CUCUTA.S.A.	638.079	452.946	40,9
85	INVERSIONES Y NEGOCIOS AC S.A.	637.869	41.186	1448,8
86	INVERFAMA LTDA.	631.142	2.040.981	-69,1
87	TECNOPACK S.A.S.	630.567	ND	ND
88	ASOTAC SAN JOSE S.A.	625.737	889.225	-29,6
89	VIDAMEDICAL IPS S.A.S.	596.680	372.277	60,3
90	JASA LTDA	593.176	219.919	169,7
91	DUQUETEX LTDA.	592.778	416.402	42,4
92	CAVAGNA GROUP SUDAMERICANA LTDA	590.885	326.737	80,8
93	CARDIOLOGIA DIAGNOSTICA DEL NORTE S.A.S.	583.556	351.958	65,8
94	COOPERATIVA AGROPECUARIA DEL NORTE DE SANTANDER.	579.750	527.000	10,0
95	MEDICUC IPS LTDA	578.789	233.293	148,1
96	CUCUTA DEPORTIVO FUTBOL CLUB S.A. "EN REORGANIZACION"	571.817	89.991	535,4
97	MUÑOZ Y CIA S.A.S.	570.109	139.626	308,3
98	PATIÑO NIETO JORGE IVAN	567.424	219.636	158,3
99	VIVITAR CONSTRUCCIONES LTDA.	557.283	432038	29,0
100	AVICOLA TORCOROMA S. A. `EN EJECUCION DEL ACUERDO DE REESTRUCTURACION`	554.597	ND	ND

Fuente: SuperSociedades / SuperSubsidio / Cámara de Comercio de Cúcuta

Gráfico: Observatorio Cámara de Comercio de Cúcuta

**TABLA 3. 100 EMPRESAS POR ACTIVOS (Miles de pesos)**

	RAZÓN SOCIAL	2014	2013	Variación
	<b>TOTAL 101 EMPRESAS CON MÁS ACTIVOS</b>			
#		<b>4.837.374.506</b>	<b>4.212.805.156</b>	14,8
1	CENTRALES ELECTRICAS DEL NORTE DE SANTANDER S.A ESP EMPRESA DE SERVICIOS PUBLICOS	867.542.372	851.708.888	1,9
2	TERMOTASAJERO DOS S.A. E.S.P.	540.294.087	317.971.086	69,9
3	EMPRESA DE ACUEDUCTO Y ALCANTARILLADO DE CUCUTA S.A. E.S.P.	346.742.495	358.867.203	-3,4
4	ASEO URBANO S.A.S. E.S.P.	193.438.859	121.653.421	59,0
5	GASES DEL ORIENTE S.A. EMPRESA DE SERVICIOS PUBLICOS DOMICILIARIOS	142.958.249	103.231.163	38,5
6	INVERSIONES GOLF TENNIS S A	140.137.978	135.152.508	3,7
7	CERAMICA ITALIA S.A	137.909.129	121.905.437	13,1
8	INVERSIONES SAN JOSE DE CUCUTA S.A.	136.413.849	124.009.198	10,0
9	NORTESANTANDEREANA DE GAS S.A. E.S.P	133.618.902	135.453.666	-1,4
10	AGUAS KPITAL CUCUTA S.A. E.S.P.	120.603.615	135.858.212	-11,2
11	COMFANORTE	87.505.894	84.641.555	3,4
12	COMFAORIENTE	81.367.842	81.035.787	0,4
13	OFICINA DE DISEÑO CALCULOS Y CONSTRUCCIONES LTDA	78.051.354	62.281.035	25,3
14	CLINICA SAN JOSE DE CUCUTA S.A.	71.995.822	62.208.774	15,7
15	HYUNDAI ENGINEERING CO. LTD. SUCURSAL COLOMBIA SA	62.207.596	62.213.324	0,0
16	ORGANIZACION LA ESPERANZA S.A.	59.899.371	51.867.540	15,5
17	COMERCIAL INDUSTRIAL NACIONAL S.A.	47.821.411	47.723.157	0,2
18	COOPERATIVA AGROPECUARIA DEL NORTE DE SANTANDER.	47.392.924	41.161.000	15,1
19	COMPAÑIA MINERA CERRO TASAJERO S.A.	42.927.739	48.130.687	-10,8
17	SIGMA LTDA	42.211.116	40.501.619	4,2
20	GRUPO INMOBILIARIO PAISAJE URBANO S.A.	40.920.730	33.774.207	21,2
21	COMORIENTE S.A	40.359.613	37.054.159	8,9
22	PROMOTORA DE INVERSIONES S A	33.830.245	30.725.879	10,1
23	INVERFAMA LTDA.	33.702.555	27.387.981	23,1
24	MONAPE S.A.	32.308.515	10.227.145	215,9
25	MEDICAL DUARTE ZF S.A.S	31.722.054	12.311.214	157,7
26	MUSSI ZAPATOS S.A.S.	31.218.043	24.164.671	29,2
27	CLINICA SANTA ANA S.A.	31.148.128	29.141.818	6,9
28	PLASTICOS FORMOSA LIMITADA	31.001.397	24.285.549	27,7
29	PROTURNO LIMITADA PROMOCIONES TURISTICAS DEL NORTE LIMITADA	30.968.282	30.224.747	2,5
30	CARBOMINE S.A.S.	28.761.615	26.969.652	6,6

31	FONDO DE EMPLEADOS DE LAS EMPRESAS PUBLICAS Y PRIVADAS DE NORTE DE SANTANDER FAMANORTE	27.835.814	ND	ND
32	CLINICA NORTE S.A.	26.704.261	23.394.826	14,1
33	COOPERATIVA DE LA CONSTRUCCION EL PALUSTRE	26.693.484	25.873.925	3,2
34	SIETE CONSTRUCTORA S.A.S.	26.113.390	21.067.761	23,9
35	PROCAR INVERSIONES S EN C S	23.980.273	22.561.753	6,3
36	CONSTRUCTORA VIVIENDAS Y PROYECTOS	23.778.063	13.895.271	71,1
37	C.I. BULK TRADING SUR AMERICA LTDA.	23.451.091	25.437.276	-7,8
38	AMAYA DIAZ LIZARDO ANTONIO	21.935.004	11.958.371	83,4
39	J.J. PITA Y CIA S.A.	21.359.312	21.148.690	1,0
40	ESTUDIOS Y SISTEMAS S.A.	20.547.745	19.899.071	3,3
41	SOCIEDAD DE COMERCIALIZACION INTERNACIONAL EXCOMIN SAS	19.607.941	15.283.856	28,3
42	COMERCIAL TELLEZ SAS	19.373.850	17.876.350	8,4
43	SERVICIOS FUNERARIOS COOPERATIVOS DE NORTE DE SANTANDER - LOS OLIVOS	18.843.906	18.739.762	0,6
44	MULTIVIVIENDA LTDA.	18.507.352	ND	ND
45	ARROCERA GELVEZ S.A.S.	18.351.602	18.108.457	1,3
46	AGUA DE LOS PATIOS S.A. E.S.P.	18.339.226	21.668.252	-15,4
47	GRUPO NOVA S.A.	18.283.662	17.125.906	6,8
48	COSAN S.A.S.	18.039.196	20.975.413	-14,0
49	TERMINAL DE TRANSPORTES DE PASAJEROS Y CARGA DE SAN JOSE DE CUCUTA S.A.	17.928.956	ND	ND
50	INMOBILIARIA ATRIUM S.A.	17.870.045	10.249.166	74,4
51	CARBOEXCO C. I. LTDA.	17.738.225	15.102.056	17,5
52	CLINICA DE CANCEROLOGIA DEL NORTE DE SANTANDER LTDA.	17.359.317	16.009.491	8,4
53	INVERSIONES GABRA S.A.S.	16.970.934	16.308.952	4,1
54	CONSTRUCTORA VIÑEDOS ARIJAU S.A.S.	16.665.283	16.787.470	-0,7
55	URIBE Y ABREO S.A.S.	16.446.985	17.567.198	-6,4
56	YILCOQUE S.A.S.	16.206.033	6.383.882	153,9
57	CONSTRUCCIONES Y PAVIMENTOS VIALES DE COLOMBIA S.A.S	16.168.936	12.689.581	27,4
58	TEJAR SANTA TERESA S.A	16.021.526	18.614.869	-13,9
59	RAYOTEX S.A.	15.615.532	8.892.054	75,6
60	CENTRAL DE ABASTOS DE CUCUTA S.A.	15.521.288	16.250.111	-4,5
61	DISTRIBUIDORA SURTNORTE S.A.S	15.405.070	12.620.335	22,1
62	CERAMICA ANDINA LTDA.- EN ACUERDO DE REESTRUCTURACION	15.005.964	16.605.347	-9,6
63	SOCIEDAD DE ARTESANOS GREMIOS UNIDOS	14.963.078	14.852.883	0,7
64	AL MAXIMO S.A.	14.941.215	13.081.580	14,2
65	MINER COQUE DEL NORTE LTDA	14.769.345	13.292.080	11,1
66	FERCO LTDA FERRETERIA Y CONSTRUCCION	14.622.135	10.699.256	36,7
67	TELEVISION REGIONAL DEL ORIENTE LIMITADA. CANAL TRO.	14.226.533	13.159.280	8,1
68	LADRILLERA CASABLANCA S.A.	14.210.801	13.405.768	6,0

69	CARBONES DE TOLEDO SOCIEDAD ANONIMA	13.989.450	14.293.423	-2,1
70	COLPROYECTOS S.A.S.	13.750.650	17.214.180	-20,1
71	SOCIEDAD DE COMERCIALIZACION INTERNACIONAL CORPORACION COLOMBIANA DEL PETROLEO S.A.	13.438.462	12.999.593	3,4
72	PAVIMENTOS Y CONSTRUCCIONES S.A.S.	13.377.895	21.355.586	-37,4
73	PASTEURIZADORA LA MEJOR S.A.	13.370.921	13.585.573	-1,6
74	RETROMAQUINAS S.A.	13.290.719	13.878.568	-4,2
75	INVERSIONES VANGUARDIA LTDA.	13.199.844	17.014.320	-22,4
76	HOTELES CASA BLANCA S.A.	13.114.499	12.835.869	2,2
77	CI COVENSA CUCUTA LTDA	12.954.969	11.974.112	8,2
79	COOPERATIVA PALMAS RISARALDA LTDA.	12.942.721	12.941.182	0,0
80	C.I. BRAYTEX S.A.	12.891.020	26.516.824	-51,4
81	URBANIZADORA PAISAJE URBANO S.A.S.	12.542.922	7.561.305	65,9
82	PROYECTAR URBANO LTDA	12.509.867	4.093.154	205,6
83	DROCENTRO LIMITADA	12.482.850	14.130.630	-11,7
84	DISTRIBUCIONES LUIS FRANCISCO DURAN OMAÑA DEL ORIENTE SAS	12.284.137	9.670.818	27,0
85	SOCIEDAD DE COMERCIALIZACION INTERNACIONAL EXPORMARKET LTDA.	12.169.819	ND	ND
86	CONSTRUCCIONES Y NEGOCIOS SYLCO S.A.S.	12.026.697	8.851.787	35,9
87	GIL YEPEZ Y CIA. S. EN C. S.	11.996.589	11.996.289	0,0
88	CUCUTA DEPORTIVO FUTBOL CLUB S.A. "EN REORGANIZACION"	11.947.855	10.030.341	19,1
89	INDUMINAS TASAJERO LTDA	11.901.745	11.857.694	0,4
90	CASINOS Y SERVICIOS DEL CARIBE S.A.	11.838.129	11.436.424	3,5
91	CONSTRUCTORA SERRANOVA S.A.S	11.780.984	1.562.721	653,9
92	CONTEXTO INMOBILIARIO S.A.S.	11.491.010	5.820.707	97,4
93	C.I. LOGISTICA INTERNACIONAL DE NEGOCIOS LTDA.	11.423.249	11.499.060	-0,7
94	SILVA RUIZ PEDRO ANTONIO	11.319.071	9.985.010	13,4
95	METALES Y FERROSOS DEL NORTE S.A.S.	11.265.028	10.567.211	6,6
96	C.I. COVENSA CUCUTA LTDA	11.125.201	11.974.112	-7,1
97	PROMOTORA ROANCA S.A.S	11.112.604	14.313.620	-22,4
98	EMPRESA DE TRANSPORTES TONCHALA S. A. TRANSTONCHALA S. A.	10.921.935	12.608.985	-13,4
99	TRANSFORMADORES CDM LTDA	10.886.931	9.300.786	17,1
100	FONDO DE EMPLEADOS Y TRABAJADORES DE LAS EMPRESAS INDUSTRIALES Y DE SERVICIOS DEL NORTE DE SANTANDER	10.642.579	9.506.691	11,9

Fuente: SuperSociedades / SuperSubsidio / Cámara de Comercio de Cúcuta de Comercio de Cúcuta

Gráfico: Observatorio Cámara

**TABLA 4. 100 EMPRESAS POR PATRIMONIO (Miles de pesos)**

	RAZÓN SOCIAL	2014	2013	Variación
#	<b>TOTAL 100 EMPRESAS CON MÁS GANANCIAS</b>	<b>2.926.762.201</b>	<b>2.456.190.935</b>	<b>19,2</b>
1	TERMOTASAJERO DOS S.A. E.S.P.	536.706.610	314.101.277	70,9
2	CENTRALES ELECTRICAS DEL NORTE DE SANTANDER S.A ESP EMPRESA DE SERVICIOS PUBLICOS	516.218.658	491.933.556	4,9
3	EMPRESA DE ACUEDUCTO Y ALCANTARILLADO DE CUCUTA S.A. E.S.P.	145.409.154	162.799.293	-10,7
4	INVERSIONES GOLF TENNIS S A	138.230.394	133.475.068	3,6
5	INVERSIONES SAN JOSE DE CUCUTA S.A.	123.511.804	109.710.482	12,6
6	AGUAS KPITAL CUCUTA S.A. E.S.P.	120.603.615	55.766.167	116,3
7	NORTESANTANDEREANA DE GAS S.A. E.S.P	111.603.949	113.742.669	-1,9
8	CERAMICA ITALIA S.A	98.367.023	74.830.049	31,5
9	GASES DEL ORIENTE S.A. EMPRESA DE SERVICIOS PUBLICOS DOMICILIARIOS	71.146.857	78.212.776	-9,0
10	ASEO URBANO S.A.S. E.S.P.	69.406.991	70.011.265	-0,9
11	CLINICA SAN JOSE DE CUCUTA S.A.	49.154.752	44.193.839	11,2
12	COMFANORTE	46.094.171	40.893.734	12,7
13	COMERCIAL INDUSTRIAL NACIONAL S.A.	44.074.795	44.743.334	-1,5
14	COMPAÑIA MINERA CERRO TASAJERO S.A.	33.550.379	ND	ND
15	INVERFAMA LTDA.	33.406.678	26.820.894	24,6
16	SIGMA LTDA	32.885.024	28.295.018	16,2
17	COMFAORIENTE	32.065.396	23.983.487	33,7
18	PROTURNO LIMITADA PROMOCIONES TURISTICAS DEL NORTE LIMITADA	29.825.578	29.103.005	2,5
19	OFICINA DE DISEÑO CALCULOS Y CONSTRUCCIONES LTDA	27.865.696	14.051.679	98,3
20	COOPERATIVA AGROPECUARIA DEL NORTE DE SANTANDER.	22.816.174	21.435.000	6,4
21	CLINICA NORTE S.A.	20.677.711	17.820.080	16,0
22	CARBOMINE S.A.S.	17.874.533	19.160.826	-6,7
23	TERMINAL DE TRANSPORTES DE PASAJEROS Y CARGA DE SAN JOSE DE CUCUTA S.A.	17.339.044	ND	ND
24	INMOBILIARIA ATRIUM S.A.	16.890.216	9.114.598	85,3



25	PROCAR INVERSIONES S EN C S	15.782.598	14.232.910	10,9
26	SOCIEDAD DE ARTESANOS GREMIOS UNIDOS	14.942.967	14.805.575	0,9
27	CLINICA SANTA ANA S.A.	14.217.812	13.726.124	3,6
28	RAYOTEX S.A.	13.408.289	6.713.075	99,7
29	AGUA DE LOS PATIOS S.A. E.S.P.	12.845.839	10.888.726	18,0
30	MONAPE S.A.	12.004.591	1.272.055	843,7
31	PROMOTORA DE INVERSIONES S A PROINSA	11.704.657	11.281.940	3,7
32	LADRILLERA CASABLANCA S.A.	11.509.008	10.457.696	10,1
33	RETROMAQUINAS S.A.	11.445.557	11.324.697	1,1
34	CONSTRUCCIONES Y PAVIMENTOS VIALES DE COLOMBIA S.A.S	11.429.615	10.888.112	5,0
35	SILVA RUIZ PEDRO ANTONIO	11.319.071	9.985.010	13,4
36	C.I. COVENSA CUCUTA LTDA	11.125.201	2.298.475	384,0
37	INVERSIONES GABRA S.A.S.	10.720.976	9.861.566	8,7
38	GRUPO NOVA S.A.	10.258.470	9.752.547	5,2
39	J.J. PITA Y CIA S.A.	10.164.632	9.763.873	4,1
40	CASINOS Y SERVICIOS DEL CARIBE S.A.	9.776.206	9.736.514	0,4
41	HOTELES CASA BLANCA S.A.	9.630.251	9.373.906	2,7
42	ARROCERA GELVEZ S.A.S.	9.281.670	8.041.075	15,4
43	COMORIENTE S.A	9.260.145	8.067.276	14,8
44	PASTEURIZADORA LA MEJOR S.A.	9.089.096	9.393.405	-3,2
45	SOCIEDAD DE COMERCIALIZACION INTERNACIONAL EXCOMIN SAS	8.764.387	9.167.062	-4,4
46	CENTRAL DE ABASTOS DE CUCUTA S.A.	8.467.736	8.346.518	1,5
47	AL MAXIMO S.A.	8.467.625	6.693.725	26,5
48	DROCENTRO LIMITADA	8.394.371	9.058.093	-7,3
49	TELEVISION REGIONAL DEL ORIENTE LIMITADA. CANAL TRO.	8.347.826	8.241.840	1,3
50	SERVICIOS FUNERARIOS COOPERATIVOS DE NORTE DE SANTANDER - LOS OLIVOS	8.224.378	7.975.309	3,1
51	INVERGRANCO S.A.S.	7.953.333	6.462.238	23,1
52	CONSTRUCTORA TENIS S. A .S.	7.659.770	4.432.098	72,8
53	CERAMICA ANDINA LTDA.- EN ACUERDO DE REESTRUCTURACION	7.483.295	7.742.760	-3,4
54	DISTRIBUCIONES LUIS FRANCISCO DURAN OMAÑA DEL ORIENTE SAS	7.325.004	6.836.531	7,1
55	ESTUDIOS Y SISTEMAS S.A.	7.092.785	6.625.382	7,1
56	COOPERATIVA MULTIACTIVA COOHEM	7.078.045	6.115.431	15,7
57	AMAYA DIAZ LIZARDO ANTONIO	6.952.297	4.956.148	40,3
58	TEJAR SANTA TERESA S.A	6.810.092	7.897.706	-13,8

59	COMERCIAL TELLEZ SAS	6.751.291	6.607.752	2,2
60	CARBONES DE TOLEDO SOCIEDAD ANONIMA	6.679.414	7.758.416	-13,9
61	CARBOEXCO C. I. LTDA.	6.543.095	6.101.505	7,2
62	EMPRESA DE TRANSPORTES TONCHALA S. A. TRANSTONCHALA S. A.	6.338.932	6.394.801	-0,9
63	ORGANIZACION HOTELERA ARCOS Y CIA. S.A.S.	6.270.785	6.189.145	1,3
64	COOPERATIVA MULTIACTIVA DE TRABAJADORES DE NORTE DE SANTANDER LIMITADA	6.256.221	5.783.683	8,2
65	MUSSI ZAPATOS S.A.S.	6.231.316	5.818.235	7,1
66	CLINICA MEDICO QUIRURGICA S.A.	6.118.115	5.571.648	9,8
67	PROACTIVA ORIENTE S. A. ESP.	6.103.812	9.910.513	-38,4
68	INDUSTRIAS CELCO DEL NORTE S.A.S.	6.028.540	5.708.568	5,6
69	COOPERATIVA DE PRODUCTORES DE CARBON DE CERRO GUAYABO LTDA COOPROCARCEGUA LTDA.	5.964.238	5.138.261	16,1
70	PLASTICOS FORMOSA LIMITADA	5.915.357	7.011.830	-15,6
71	NEIRA DUQUE S EN C S	5.863.087	6.743.942	-13,1
72	FERCO LTDA FERRETERIA Y CONSTRUCCION	5.756.382	4.823.118	19,3
73	PRODUCTOS ESPECIALES DE CONCRETO S A	5.753.864	5.154.908	11,6
74	L CELY Y G SANCHEZ SOCIEDAD EN COMANDITA SIMPLE	5.669.581	5.950.830	-4,7
75	RENTABIEN S.A.	5.659.000	3.954.639	43,1
76	UNIDAD HEMATOLOGICA ESPECIALIZADA IPS SAS	5.655.973	5.525.362	2,4
77	CLUB DE CAZADORES S. A.	5.645.517	5.628.708	0,3
78	GIL YEPEZ Y CIA. S. EN C. S.	5.529.620	4.703.503	17,6
79	CENTRO DE DIAGNOSTICO AUTOMOTOR DE CUCUTA LIMITADA - CEDAC	5.510.564	5.375.932	2,5
80	COSAN S.A.S.	5.479.642	11.413.555	-52,0
81	INVERSIONES SANCARO S.A.S	5.468.781	6.015.560	-9,1
82	MORA DELGADO E HIJOS S.A.	5.347.386	4.611.690	16,0
83	CONSTRUCTORA SAN FERNANDO DEL RODEO S.A.S.	5.331.561	1.889.801	182,1
84	MINER COQUE DEL NORTE LTDA	5.283.862	6.200.348	-14,8
85	CLINICA OFTALMOLOGICA PEÑARANDA S.A.S.	5.265.444	4.746.939	10,9
86	GRUPO INMOBILIARIO PAISAJE URBANO S.A.	5.249.245	5.122.452	2,5
87	PAVIMENTOS Y CONSTRUCCIONES S.A.S.	5.191.089	14.516.319	-64,2
88	URIBE Y ABREO S.A.S.	5.099.122	9.171.020	-44,4

89	SOCIEDAD DE OFTALMOLOGIA Y CIRUGIA PLASTICA DE CUCUTA S.A	5.097.304	4.771.567	6,8
90	PROMOTORA CULTURAL DEL ORIENTE SOCIEDAD ANONIMA	5.077.302	5.087.139	-0,2
91	COMERCIALIZADORA INTERNACIONAL VANITEX SOCIEDAD ANONIMA	5.020.702	8.516.271	-41,0
92	FONDO DE EMPLEADOS DE LAS EMPRESAS PUBLICAS Y PRIVADAS DE NORTE DE SANTANDER	4.988.522	ND	ND
93	MEDICAL DUARTE ZF S.A.S	4.988.041	3.000.000	66,3
94	MARUN MEYER PEDRO ALEJANDRO	4.973.579	4.732.097	5,1
95	LA OPINION SOCIEDAD ANONIMA	4.907.607	4.725.933	3,8
96	GRAMADO S.A.S.	4.840.212	4.453.090	8,7
97	M.A. PEÑALOSA CIA S.A.S.	4.720.627	4.587.126	2,9
98	ASOTAC SAN JOSE S.A.	4.696.303	4.525.768	3,8
99	CLUB DEL COMERCIO DE CUCUTA S A	4.442.853	4.533.828	-2,0
100	CONSTRUCTORA J.R. LTDA.	4.385.514	1.101.639	298,1

Fuente: SuperSociedades / SuperSubsidio / Cámara de Comercio de Cúcuta Gráfico: Observatorio Cámara de Comercio de Cúcuta

**TABLA 5. 100 EMPRESAS POR PASIVOS (Miles de pesos)**

	RAZÓN SOCIAL	2014	2013	Variación
#	TOTAL 100 EMPRESAS CON MÁS GANANCIAS	<b>2.110.891.314</b>	<b>1.814.391.679</b>	<b>16,3</b>
1	CENTRALES ELECTRICAS DEL NORTE DE SANTANDER S.A ESP EMPRESA DE SERVICIOS PUBLICOS	351.323.715	359.775.332	-2,3
2	EMPRESA DE ACUEDUCTO Y ALCANTARILLADO DE CUCUTA S.A. E.S.P.	201.333.340	196.067.909	2,7
3	ASEO URBANO S.A.S. E.S.P.	124.031.868	51.642.156	140,2
4	GASES DEL ORIENTE S.A. EMPRESA DE SERVICIOS PUBLICOS DOMICILIARIOS	71.811.392	25.018.386	187,0
5	HYUNDAI ENGINEERING CO. LTD. SUCURSAL COLOMBIA SA	61.470.024	60.969.739	0,8
6	ORGANIZACION LA ESPERANZA S.A.	57.109.763	49.005.589	16,5
7	OFICINA DE DISEÑO CALCULOS Y CONSTRUCCIONES LTDA	50.185.658	48.229.355	4,1
8	COMFAORIENTE	49.301.445	57.052.300	-13,6
9	COMFANORTE	41.411.723	43.747.821	-5,3
10	CERAMICA ITALIA S.A	39.542.106	47.075.388	-16,0
11	GRUPO INMOBILIARIO PAISAJE URBANO S.A.	35.671.485	28.651.755	24,5
12	COMORIENTE S.A	31.099.468	28.986.882	7,3
13	MEDICAL DUARTE ZF S.A.S	26.734.013	9.311.214	187,1
14	SIETE CONSTRUCTORA S.A.S.	25.153.176	20.114.008	25,1

15	PLASTICOS FORMOSA LIMITADA	25.086.040	20.146.967	24,5
16	MUSSI ZAPATOS S.A.S.	24.986.727	18.346.479	36,2
17	COOPERATIVA AGROPECUARIA DEL NORTE DE SANTANDER.	24.576.750	19.726.000	24,6
18	COOPERATIVA DE LA CONSTRUCCION EL PALUSTRE	23.129.388	22.469.260	2,9
19	C.I. BULK TRADING SUR AMERICA LTDA.	22.952.314	25.112.390	-8,6
20	FONDO DE EMPLEADOS DE LAS EMPRESAS PUBLICAS Y PRIVADAS DE NORTE DE SANTANDER	22.847.292	ND	ND
21	CLINICA SAN JOSE DE CUCUTA S.A.	22.841.070	18.014.935	26,8
22	PROMOTORA DE INVERSIONES S A S PROINSA	22.125.588	19.443.939	13,8
23	NORTESANTANDEREANA DE GAS S.A. E.S.P	22.014.953	21.710.967	1,4
24	CONSTRUCTORA VIVIENDAS Y PROYECTOS	21.195.846	11.986.139	76,8
25	MONAPE S.A.	20.303.924	8.955.090	126,7
26	CLINICA SANTA ANA S.A.	16.930.316	15.415.693	9,8
27	YILCOQUE S.A.S.	16.200.207	6.382.882	153,8
28	CUCUTA DEPORTIVO FUTBOL CLUB S.A. "EN REORGANIZACION"	16.031.177	15.068.534	6,4
29	AMAYA DIAZ LIZARDO ANTONIO	14.982.707	7.002.223	114,0
30	ESTUDIOS Y SISTEMAS S.A.	13.454.960	13.273.689	1,4
31	CLINICA DE CANCEROLOGIA DEL NORTE DE SANTANDER LTDA.	13.447.171	11.453.958	17,4
32	INVERSIONES SAN JOSE DE CUCUTA S.A.	12.902.045	14.298.716	-9,8
33	COMERCIAL TELLEZ SAS	12.622.559	11.268.598	12,0
34	COLPROYECTOS S.A.S.	12.593.468	16.087.983	-21,7
35	COSAN S.A.S.	12.559.554	9.561.858	31,4
36	SOCIEDAD DE COMERCIALIZACION INTERNACIONAL EXPORMARKET LTDA.	12.547.844	ND	ND
37	CONSTRUCTORA VIÑEDOS ARIJAU S.A.S.	12.488.527	15.776.220	-20,8
38	DISTRIBUIDORA SURTNORTE S.A.S	11.954.877	9.214.427	29,7
39	CONSTRUCTORA SERRANOVA S.A.S	11.533.693	1.496.982	670,5
40	PROYECTAR URBANO LTDA	11.508.867	3.093.094	272,1
41	URIBE Y ABREO S.A.S.	11.347.863	8.396.177	35,2
42	C.I. LOGISTICA INTERNACIONAL DE NEGOCIOS LTDA.	11.300.226	11.365.572	-0,6
43	CARBOEXCO C. I. LTDA.	11.195.130	9.000.551	24,4
44	J.J. PITA Y CIA S.A.	11.194.680	11.384.816	-1,7
45	CARBOMINE S.A.S.	10.887.082	7.808.826	39,4
46	SOCIEDAD DE COMERCIALIZACION INTERNACIONAL EXCOMIN SAS	10.843.554	6.116.794	77,3
47	CI COVENSA CUCUTA LTDA	10.640.653	9.675.637	10,0
48	SERVICIOS FUNERARIOS COOPERATIVOS DE NORTE DE SANTANDER - LOS OLIVOS	10.619.527	10.764.452	-1,3
49	MINEX COMPAÑIA INTERNACIONAL S.A C.I.	10.549.215	9.268.693	13,8
50	C.I. LURO AGRO LTDA.	10.375.654	10.944.035	-5,2
51	COOPERATIVA PALMAS RISARALDA LTDA.	10.145.630	10.149.218	0,0
52	URBANIZADORA PAISAJE URBANO S.A.S.	10.113.404	7.305.495	38,4

53	METALES Y FERROSOS DEL NORTE S.A.S.	9.870.370	9.308.913	6,0
54	C.I. BRAYTEX S.A.	9.619.883	20.123.469	-52,2
55	MINER COQUE DEL NORTE LTDA	9.485.483	7.091.732	33,8
56	QBICO CONSTRUCCIONES S.A.S. QBICO S.A.S.	9.455.603	2.222.819	325,4
57	SOCIEDAD DE COMERCIALIZACION INTERNACIONAL CORPORACION COLOMBIANA DEL PETROLEO S.A.	9.449.307	9.483.472	-0,4
58	PROMOTORA ROANCA S.A.S	9.405.803	12.612.086	-25,4
59	COMPAÑIA MINERA CERRO TASAJERO S.A.	9.377.360	ND	ND
60	SIGMA LTDA	9.326.092	12.206.601	-23,6
61	CONSTRUCTORA BARI S.A.S.	9.321.151	6.705.522	39,0
62	TEJAR SANTA TERESA S.A	9.211.434	10.717.163	-14,0
63	INVERSIONES VANGUARDIA LTDA.	9.202.390	13.483.388	-31,8
64	FONDO DE EMPLEADOS Y TRABAJADORES DE LAS EMPRESAS INDUSTRIALES Y DE SERVICIOS DEL NORTE DE SANTANDER	9.137.488	8.108.931	12,7
65	ARROCERA GELVEZ S.A.S.	9.069.932	10.067.382	-9,9
66	CONSTRUCCIONES Y NEGOCIOS SYLCO S.A.S.	8.968.242	6.159.304	45,6
67	FERCO LTDA FERRETERIA Y CONSTRUCCION	8.865.753	5.876.137	50,9
68	CONSTRUCCION ELECTRICIDAD E INSTRUMENTACION INDUSTRIAL LTDA	8.204.437	3.418.135	140,0
69	PROCAR INVERSIONES S EN C S	8.197.675	8.328.843	-1,6
70	PAVIMENTOS Y CONSTRUCCIONES S.A.S.	8.186.806	6.839.267	19,7
71	INDUMINAS TASAJERO LTDA	8.099.613	8.360.040	-3,1
72	GRUPO NOVA S.A.	8.025.192	7.373.358	8,8
73	COMERCIAL NOVAPEL LTDA	7.688.130	7.112.326	8,1
74	CONTEXTO INMOBILIARIO S.A.S.	7.566.702	5.639.107	34,2
75	CERAMICA ANDINA LTDA.- EN ACUERDO DE REESTRUCTURACION	7.522.669	8.862.587	-15,1
76	IMPORTADORA FERTIPETROLEOS TASAJERO LIMITADA	7.467.513	7.766.663	-3,9
77	C.I. LOGISTICA DE EXPORTACION LTDA.	7.350.651	7.350.651	0,0
78	CARBONES DE TOLEDO SOCIEDAD ANONIMA	7.310.035	6.535.007	11,9
79	COMERCIALIZADORA INTERNACIONAL CARBONES ANDINOS DE AMERICA LTDA	7.189.105	4.964.139	44,8
80	CONSTRUCTORA YADEL S.A.S.	7.156.261	4.977.836	43,8
81	CENTRAL DE ABASTOS DE CUCUTA S.A.	7.053.552	7.903.593	-10,8
82	YILCOKE S.A.S.	7.038.498	16.589.494	-57,6
83	TRANSFORMADORES CDM LTDA	6.912.192	6.011.067	15,0
84	CI MINERCOQUE DE COLOMBIA LTDA	6.810.474	7.007.502	-2,8
85	URBANIZADORA ANDALUCIA LTDA	6.679.624	2.585.473	158,4
86	AL MAXIMO S.A.	6.473.590	6.387.856	1,3
87	GIL YEPEZ Y CIA. S. EN C. S.	6.466.969	7.292.785	-11,3
88	CONSTRUCTORA INTERNACIONAL BOLIVAR S.A.S.	6.300.352	4.828.586	30,5
89	INVERSIONES GABRA S.A.S.	6.249.958	6.447.386	-3,1

90	C.I COLDIMEX LTDA	6.068.564	6.055.604	0,2
91	CLINICA NORTE S.A.	6.026.550	5.574.746	8,1
92	DEPOSITO DE MATERIALES SURECA LTDA.	5.893.703	ND	ND
93	TELEVISION REGIONAL DEL ORIENTE LIMITADA. CANAL TRO.	5.878.706	4.917.440	19,5
94	MARUN MEYER PEDRO ALEJANDRO	5.646.008	3.895.832	44,9
95	PROMOTORA CALLEJAS DEL ESTE S.A.S.	5.607.628	6.055.052	-7,4
96	AGUA DE LOS PATIOS S.A. E.S.P.	5.493.387	10.779.526	-49,0
97	CASA HONG KONG LTDA	5.466.878	5.576.471	-2,0
98	COMERCIALIZADORA Y RECICLADORA JACA S.A.S.	5.437.519	8.617.994	-36,9
99	FRESENIUS MEDICAL CARE SERVICIO RENAL S.A.S.	5.432.155	ND	
100	PROEZA CONSULTORES SAS	5.014.269	3.035.271	65,2

Fuente: SuperSociedades / SuperSubsidio / Cámara de Comercio de Cúcuta de Comercio de Cúcuta

Gráfico: Observatorio Cámara

**RESULTADOS SECTORIALES 100 EMPRESAS POR INGRESOS**

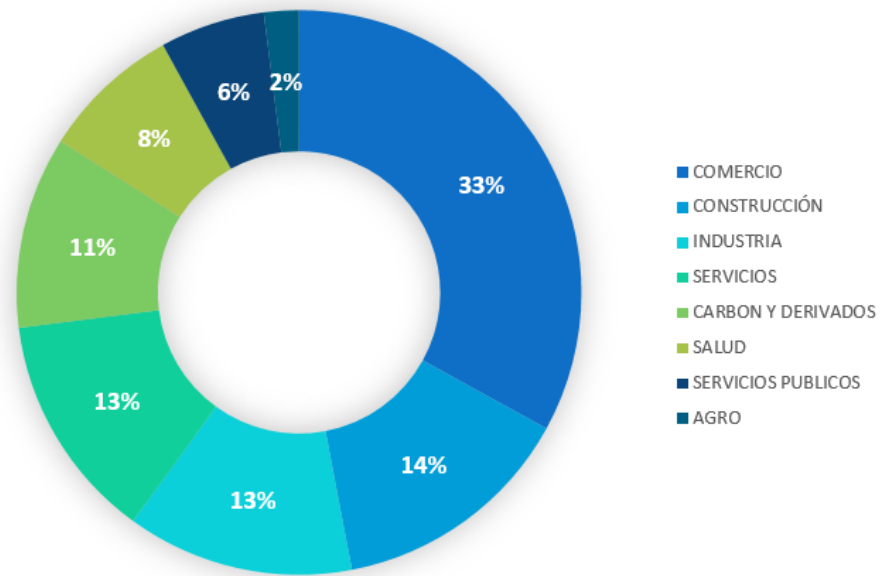
**CUADRO 7. SECTORIAL TOTAL 100 EMPRESAS (Miles de pesos)**

TOTAL 100 EMPRESAS	INGRESOS OPERACIONALES			GANANCIAS Y PERDIDAS			ACTIVOS			PASIVO			PATRIMONIO		
	2014	2013	Variación	2014	2013	Variación	2014	2013	Variación	2014	2013	Variación	2014	2013	Variación
	3.176.977.006	2.719.672.790	16,8	167.463.265	199.157.552	-15,9	3.686.299.189	3.438.263.300	7,2	1.735.704.428	1.538.405.485	12,8	1.949.609.162	1.768.889.559	10,2
1 COMERCIO	867.663.506	721.571.022	20,2	18.001.765	17.691.464	1,8	359.850.887	318.989.589	12,8	224.169.850	193.879.032	15,6	137.984.705	120.866.885	14,2
2 SERVICIOS PÚBLICOS	785.455.602	730.318.210	7,5	74.501.619	124.528.268	-40,2	1.804.904.492	1.706.772.553	5,7	770.515.268	654.214.750	17,8	1.034.389.224	972.465.726	6,4
3 SERVICIOS	426.773.477	349.808.247	22,0	12.358.262	18.085.016	-31,7	455.846.147	434.136.308	5,0	202.611.560	204.404.594	-0,9	253.233.585	226.869.760	11,6
4 INDUSTRIA	366.019.556	342.813.884	6,8	25.240.424	10.676.972	136,4	337.679.229	307.069.753	10,0	133.681.731	133.397.928	0,2	203.997.497	179.138.733	13,9
5 CONSTRUCCIÓN	254.865.503	181.416.087	40,5	15.465.674	4.323.158	257,7	354.621.492	325.768.924	8,9	238.147.451	217.086.462	9,7	115.952.742	107.438.873	7,9
6 SALUD	195.669.910	176.743.080	10,7	22.028.055	20.598.623	6,9	176.214.392	155.688.965	13,2	69.296.228	60.737.853	14,1	104.151.201	94.951.109	9,7
7 CARBÓN Y DERIVADOS	193.895.148	160.144.333	21,1	-1.266.881	2.730.051	-146,4	141.719.322	139.672.400	1,5	68.064.449	48.879.538	39,2	73.654.872	42.798.994	72,1
8 AGRO	86.634.304	56.857.927	52,4	1.134.347	524.000	116,5	55.463.228	50.164.808	10,6	29.217.891	25.805.328	13,2	26.245.336	24.359.479	7,7
*Porcentaje															

Fuente: SuperSociedades / SuperSubsidio / Cámara de Comercio de Cúcuta

Gráfico: Observatorio Cámara de Comercio de Cúcuta

### COMPOSICIÓN SECTORIAL DE LAS TOP 100 SEGÚN EL NÚMERO DE EMPRESAS





- El crecimiento nacional del PIB fue del 4.7% en el 2013, el departamento Norte de Santander supero en 0.6 % el registro nacional, al mostrar un repunte del 5.3%. Las actividades de servicios representan un importante porcentaje del PIB departamental aportando 2.8 billones de pesos  
En el 2013, Norte de Santander participo con el 1.6% del PIB nacional.
- La ciudad de Cúcuta y su área metropolitana continua siendo una de las ciudades con más baja inflación es decir es vista como una de las más económicas del país, el 2014 culmino con un IPC acumulado de 2.87% ocupando la posición 23 solo por encima de Quibdó y un IPC mensual a Diciembre de -0.02%.
- Los ingresos operacionales agrupados en 8 sectores crecieron un 16.8%, a pesar de las reiteradas quejas sobre la economía regional. El mercado se dirige a consumos nacionales, esto ha permitido que las empresas de manera paulatina desarrollen estrategias de penetración de mercados al interior del país.
- El sector terciario de la economía regional representado en las TOP 100 lo forma el 47%, incluye comercio, servicios y salud
- Los servicios públicos representan el 25%, estos son Energía y Agua, sectores asegurados por la característica del mercado.  
El mayor crecimiento en ingresos se refleja en el sector construcción, estos aumentaron en un 40.5%, constituyéndose en un campo de generación de empleo y crecimiento continuo, estrategias como el clúster de arcillas competitivas.
- La industria manufacturera, fue el sector de menor variación con un 6.8%.



**ESTUDIO ELABORADO POR EL OBSERVATORIO ECONÓMICO DE LA CÁMARA DE COMERCIO DE CÚCUTA**

**PRESIDENTE EJECUTIVO DR. JOSE MIGUEL GONZALEZ CAMPO**

**DIRECCIÓN ESTUDIO GERENCIA DEL OBSERVATORIO:**

**LINA MARIA ISCALA ARCHILA**

**PROFESIONALES DEL ÁREA**

**ECONOMISTA ISABEL CRISTINA RAMIREZ ARIAS**

**ECONOMISTA CÉSAR EDUARDO MUÑOZ RINCÓN**